

住居付貸し事務所

ブルーライン
仲町台駅 徒歩12分
第三京浜道路
港北・都筑IC 車6分



外観



和室6帖・8帖

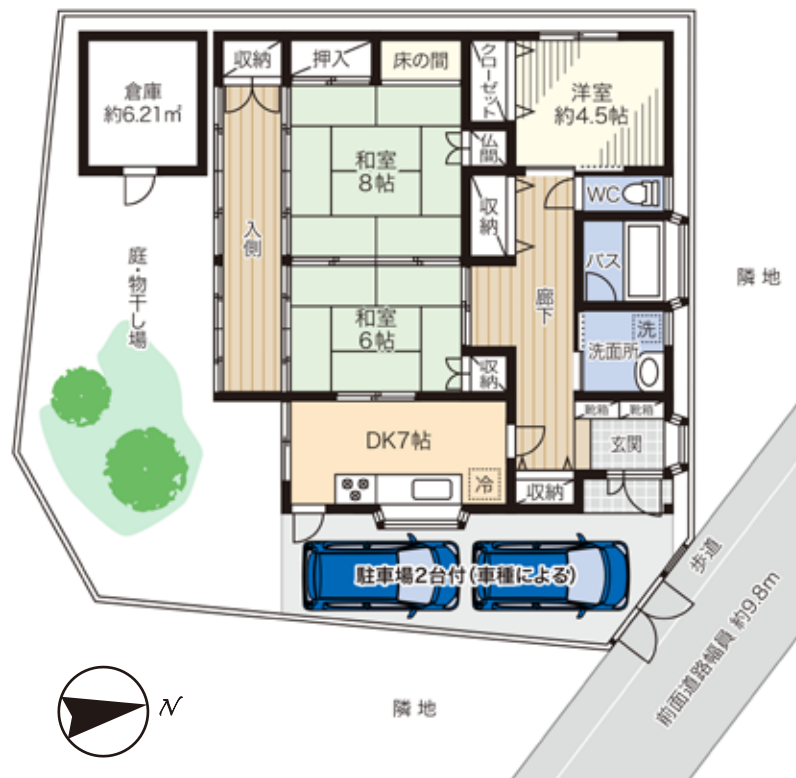


現地案内図



バス(広々1坪タイプ)

- 駅徒歩圏内・バス停目の前!
- 南向きで日当たり良好です!
- 倉庫付きで収納多数です!
- 駐車スペース2台付き!
- 事務所などに最適です!



※図面と現況に相違がある場合には現況を優先とします。

物件種目	住居付貸し事務所		
最寄駅	仲町台駅		
賃貸条件	賃料 150,000円 (税別)		
	礼金 1ヶ月 敷金 2ヶ月 ※		
物件所在地	横浜市都筑区折本町1770-1		
交通	ブルーライン「仲町台駅」徒歩12分		
	仲町台駅よりバス5分 バス停「折本北」目の前		
建物	建物名	折本町住居付貸し店舗	
	構造・規模	木造スレート葺平屋建	
	使用部分面積	84.18㎡ + 倉庫6.21㎡	
築年月	1996年10月	契約期間	2年(更新可)
管理費等	なし		
土地面積		用途地域	市街化調整区域
駐車場	2台付き(車種による)		
現況	空き	引渡日	即時
接道状況	北東幅員約9.8mの公道に約2.6m接する		
本体設備	水道・公共下水・プロパンガス		
各戸設備	トイレ・給湯・エアコン(残置物)・照明(残置物)		
備考	*解約時、敷金の1ヶ月償却 *更新料：新賃料の1ヶ月分 *仲介料：賃料の1ヶ月分 *入居前事前審査あり *当社指定賃貸保証会社加入の義務あり ※職種により敷金増減あり		

図面コード:005-224-0043-17701 物件番号:00000000-0

(社)全国宅地建物取引業保証協会会員 神奈川県知事免許(8)第17502号 〒224-0024 横浜市都筑区東山田町183番地

株式会社 コタニ興業 (不動産)

TEL **045(593)3721**(代)
FAX **045(593)3814**

客付会社様へ			
手数料	割合	借主	100%
手数料	割合	客付	100%
■取引態様:専任媒介			
■情報公開日:2020.2.20			

物件所在
神奈川県
ブルーライン
仲町台