

# 貸工場・倉庫

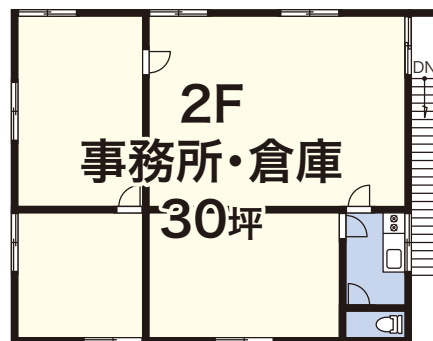
■都筑インター 車2分

■天高あり 4.1m

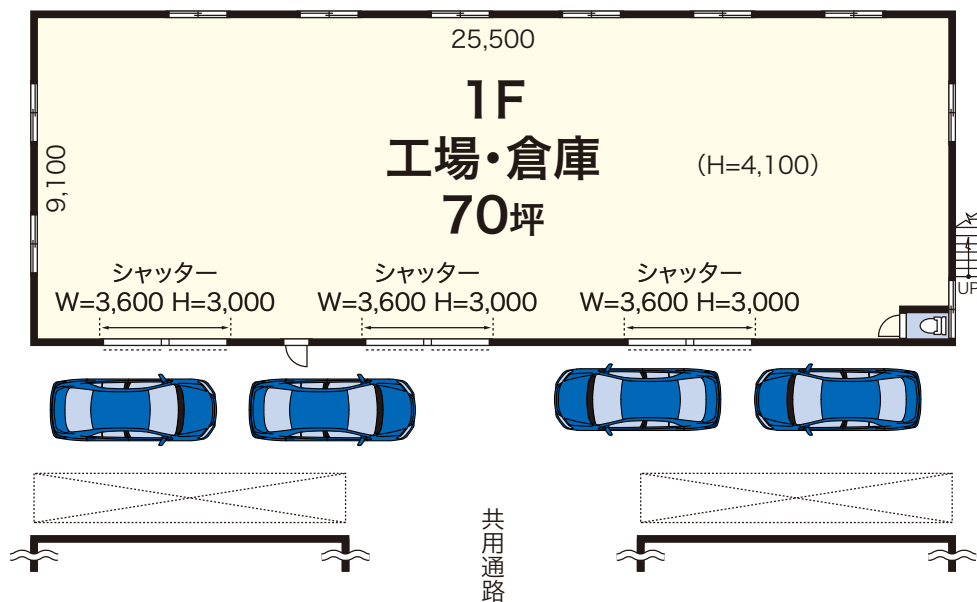
■キュービクルあり!(相談)



ブルーライン  
仲町台駅 徒歩19分



何業でも相談可



※図面と現況に相違がある場合には現況を優先とします。

## 貸工場・倉庫

物件種目	貸工場・倉庫		
最寄駅	仲町台駅		
賃貸条件	賃料 <b>640,000円</b> (税別)		
	礼金 <b>1ヶ月</b> 敷金 <b>3ヶ月</b> ※		
物件所在地	横浜市港北区新吉田町6088番地		
交通	市営地下鉄ブルーライン「仲町台」駅		
	徒歩19分		
建物	建物名	又吉貸工場C	
	構造・規模	鉄骨造2階建て	
	使用部分面積	1F 70坪/2F 30坪 延べ100坪 (330.58㎡)	
築年月	1999年11月	契約期間	3年間 (更新可)
管理費等	なし		
土地面積		用途地域	市街化調整区域
駐車場	普通車4台可 (車種要確認)		
現況	使用中	引渡日	2018年6月中旬
接道状況			
本体設備	水道・公共下水		
各戸設備	トイレ、キュービクル (残置物)		
備考	*解約時、敷金の1ヶ月償却 *更新手数料：新賃料の1ヶ月分 *仲介料：1ヶ月分 *当社指定賃貸保証会社加入の場合あり *市街化調整区域内の建物となります ※職種により敷金増減あり		

図面コード:001-223-0056-6088C 物件番号:00000000-0

(社)全国宅地建物取引業保証協会会員 神奈川県知事免許(7)第17502号 〒224-0024 横浜市都筑区東山田町183番地

**株式会社 コタニ興業 (不動産)**

TEL **045(593)3721**(代)

FAX **045(593)3814**

客付会社様へ

手数料	割合	元	付	借主	割合	元	付
手数料	100%			手数料	100%		
手数料	100%			手数料	100%		

■取引態様:媒介  
■情報公開日:2018.4.21

物件所在  
神奈川県  
ブルーライン  
仲町台